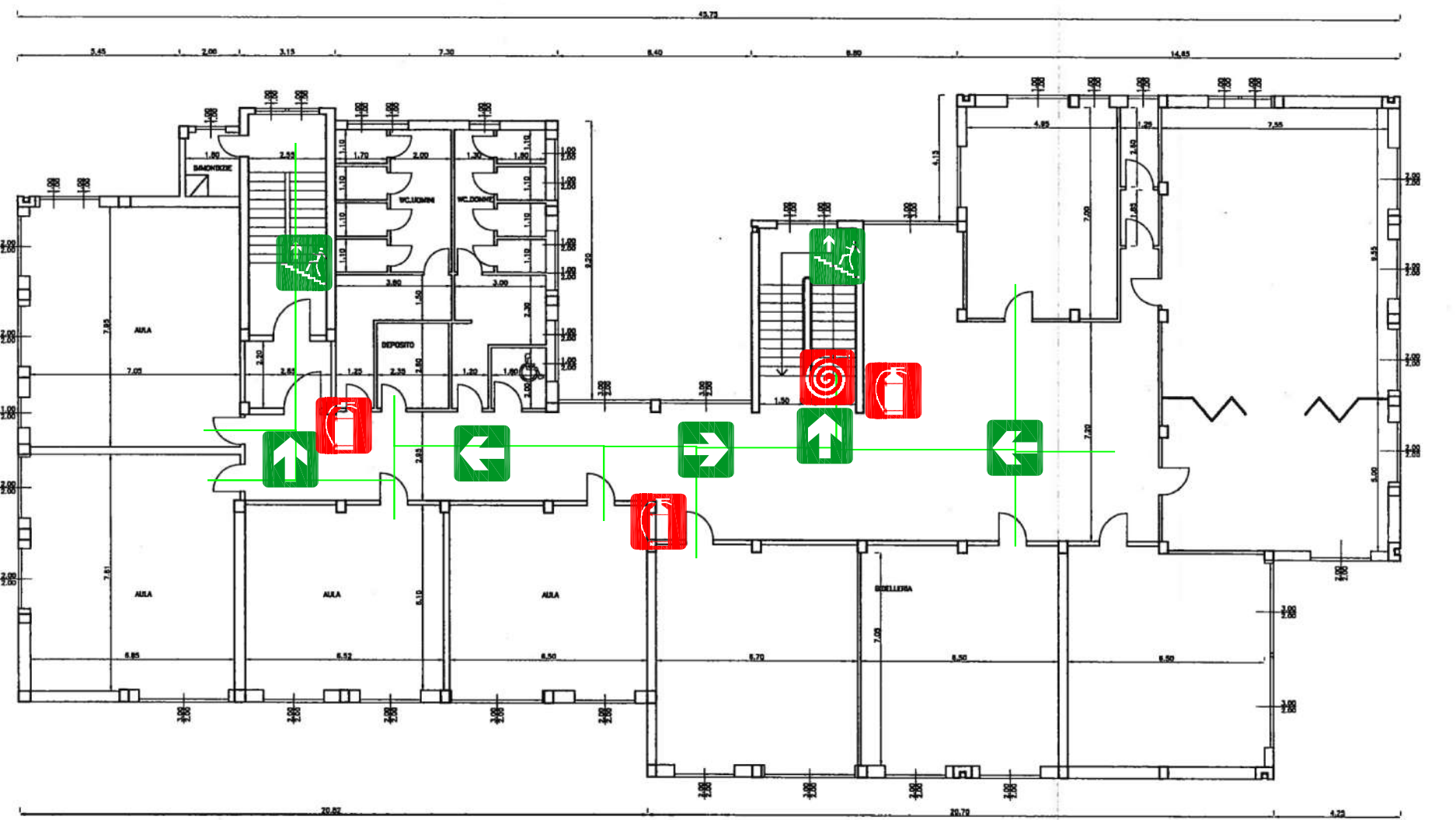


# MEDIA ANNA FRANK

PIANTA PIANO PRIMO



## NORME DI COMPORTAMENTO IN CASO DI

# EMERGENZA

1. MANTENERE LA CALMA. NON FARSÌ PRENDERE DAL PANICO
2. SEGUIRE LE ISTRUZIONI QUI RIPORTATE PER UN ESODO RAPIDO E ORDINATO.

### MISURE PREVENTIVE

E' vietato fumare e fare uso di fiamme libere nelle zone prescritte



E' vietato gettare nei cestini mozziconi di sigarette, materiali infiammabili, ecc.

### IN CASO DI EMERGENZA



\* Chiunque rilevi fatti anomali che possano far presumere un'incidente "situazione di pericolo", che non possa essere prontamente eliminata con intervento diretto (es.: uso di estintore portatile in caso di incendio) deve immediatamente chiamare il n° di Tel:  
\* Avvertire dell'evento l'addetto allo sfollamento nel piano in cui ha rilevato la situazione di pericolo o di emergenza.



**NUMERO UNICO DI EMERGENZA 112**

### IN CASO DI INCENDIO:

- Dare l'allarme azionando il pulsante di emergenza più vicino.
- Utilizzare i mezzi antincendio disponibili per estinguere l'incendio compatibilmente con le proprie capacità e senza compromettere la propria incolumità.

### IN CASO DI EVACUAZIONE



E' VIETATO SERVIRSI DEGLI ASCENSORI



EVITARE DI CORRERE, SPINGERSI E URLARE

### PERSONALE E VISITATORI/OSPITI



Abbandonare rapidamente i locali seguendo i cartelli indicatori in conformità alle istruzioni impartite dal Responsabile incaricato



Portarsi con ordine presso il LUOGO DI RADUNO e lasciare l'edificio attraverso le apposite uscite



Il personale non in grado di muoversi autonomamente attenda con calma l'arrivo dei soccorritori incaricati

I criteri generali da seguire nell'evacuazione delle persone disabili sono i seguenti:

- Attendere lo sfollamento delle altre persone
- Accompagnare, o far accompagnare, le persone con capacità sensoriali o motorie ridotte all'esterno dell'edificio

### MEZZI DI SPEGNIMENTO



Idrante ad acqua non usare su impianti elettrici



Estintori portatili o carrellati a: polvere, anidride carbonica

- In caso di presenza di fumo portare un fazzoletto inumidito davanti alle vie respiratorie.
- Proseguire possibilmente lievemente chini verso le vie di fuga.
- Evitare di porsi alla ricerca di persone o di oggetti personali se non richiesto dagli addetti alle emergenze.



E' VIETATO IN OGNI CASO PRENDERE INIZIATIVE DI ALCUN GENERE ESSE POTREBBERO COMPROMETTERE LA VOSTRA INCOLUMITA'

Progetto: Scuola primaria A. Frank Primo Piano		 <b>FRAREG</b> FRAFOR
Via Friuli 18, Cinisello Balsamo (MI)		
Agg.: Rev. 1	Pag.: 1 di 1	PIANO EMERGENZA EVACUAZIONE
Data: Maggio 2019	segue:	
Approvato da: Datore di Lavoro		

## LEGENDA

- |  |                       |  |                         |
|--|-----------------------|--|-------------------------|
|  | Estintori             |  | Direzione di Esodo      |
|  | Idranti UNI 25        |  | Uscita di emergenza     |
|  | Pulsante di emergenza |  | Scala di emergenza      |
|  | Quadro Elettrico      |  | Punto di raduno         |
|  | Vostra posizione      |  | Cassetta Primo Soccorso |